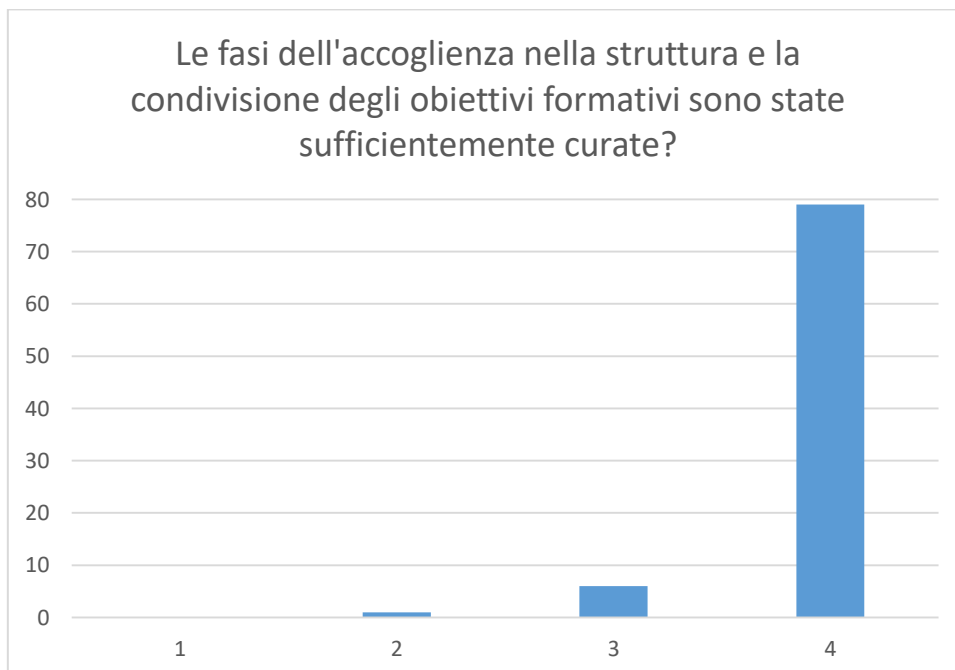
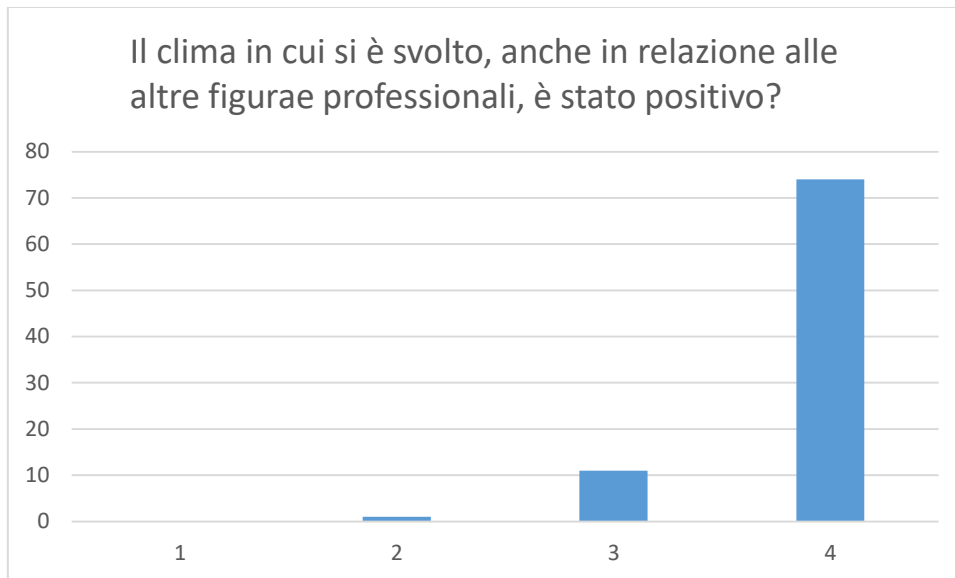


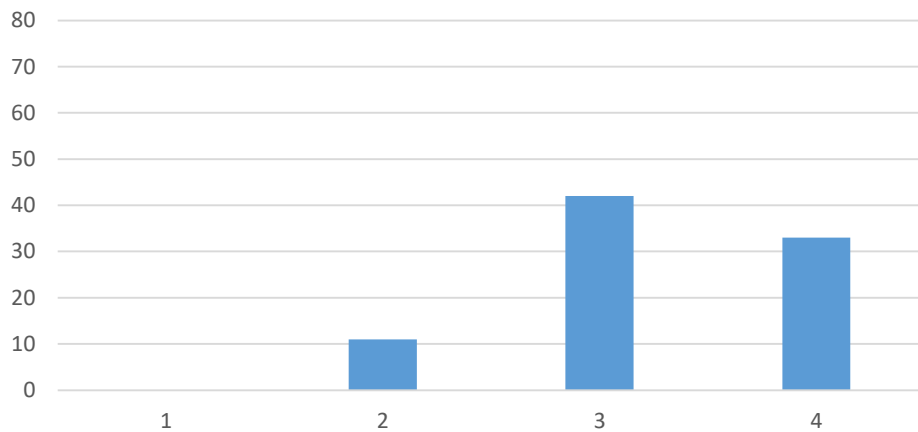
SODDISFAZIONE DEI TIROCINIO DEGLI STUDENTI DEL CDL IN FISIOTERAPIA

(tirocinio di area ortopedica, respiratoria e infantile)

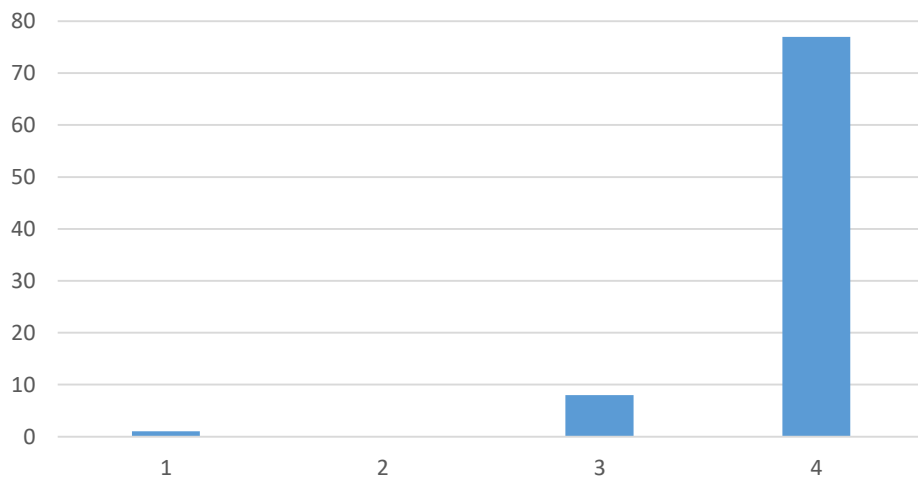
2° ANNO



La preparazione iniziale è stata sufficiente per affrontare il tirocinio?



La valutazione ricevuta è stata condivisa?



Il carico di lavoro nel periodo di tirocinio è adeguato per raggiungere gli obiettivi formativi?

