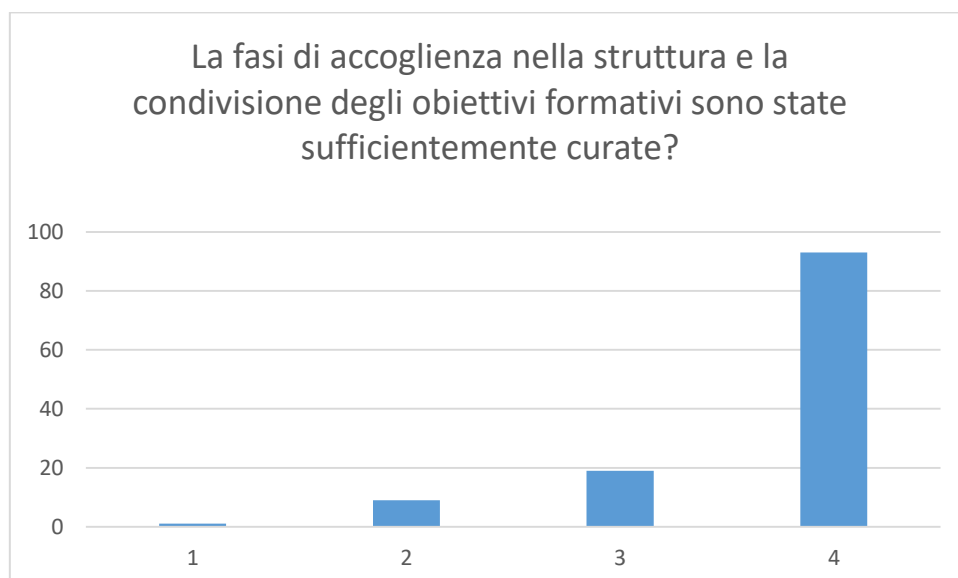
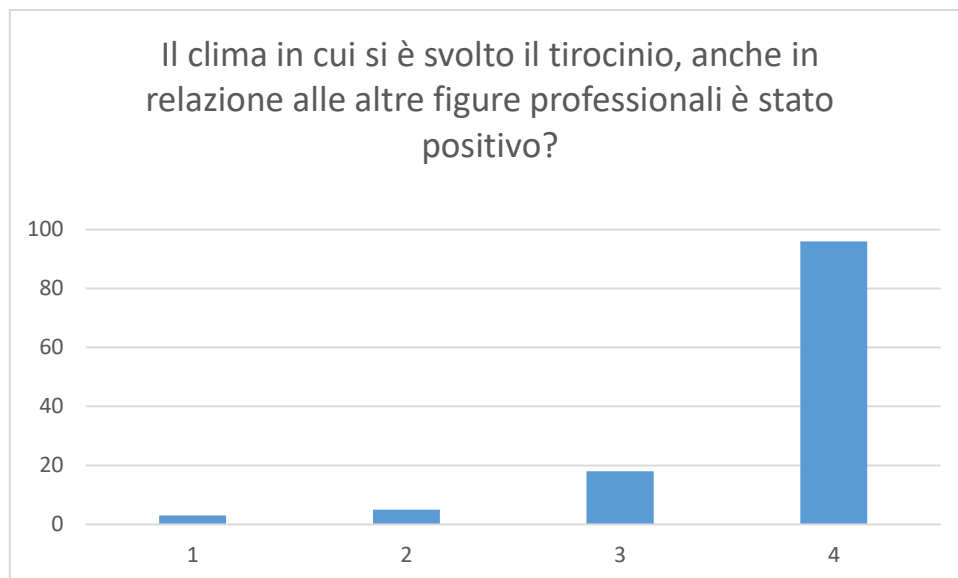


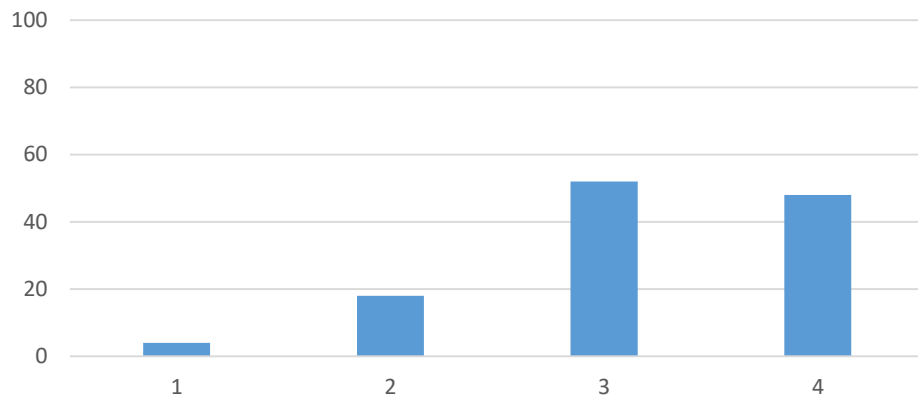
## SODDISFAZIONE DEI TIROCINIO DEGLI STUDENTI DEL CDL IN FISIOTERAPIA

( tirocinio in area neurologica, ortopedica, infantile, a scelta)

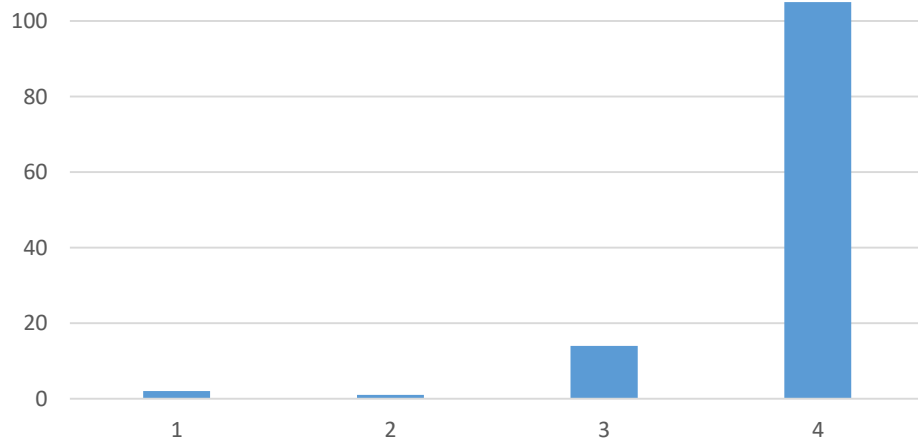
3° ANNO



La preparazione iniziale è stata sufficiente per affrontare il tirocinio?



La valutazione ricevuta è stata condivisa?



Il carico di lavoro del periodo è adeguato per raggiungere gli obiettivi formativi?

